

Ajuntament
Sant Martí Sarroca

INFORMACIÓ D'INTERÈS



HE DE RECOLLIR EL MEU XEC FRESC,
COM HO HE DE FER?

No us preocupeu, truqueu a l'ajuntament i us
explicarem com fer-ho.



NECESSITO DEMANAR HORA AMB
SERVEIS SOCIALS, COM HO HE DE FER?

Heu de trucar a l'Ajuntament

93.899.11.11



COMPANYIA D'AIGUA CASSA

No hi ha servei presencial

Informació avaries 900.878.583

Informació comercial 937.486.414

clients@cassa.es



SÓC PAGÈS/SA I NECESSITO
AUTORITZACIÓ PER A FER FOC PER
CREMAR RESTES VEGETALS, COM HO HE
DE FER?

Ja no és necessari demanar-ho a través de
l'Ajuntament. Heu d'anar a la pàgina web del
Departament d'agricultura i seguir el circuit
exposat a continuació:

<http://agricultura.gencat.cat> > àmbits d'actuació
> ecosistemes forestals > gestió forestal > crema
de brancatge i restes vegetals.



NECESSITO DEMANAR UN CERTIFICAT,
VOLANT O QUALSEVOL ALTRE TRÀMIT
RELACIONAT AMB L'AJUNTAMENT, COM
HO HE DE FER?

Podeu realitzar qualsevol tràmit amb l'ajuntament
a través d'una instància genèrica que podreu trobar
a l'apartat de tràmits de la web municipal:



www.santmartisarroca.cat

Recorda, per qualsevol dubte pots trucar o
enviar un correu electrònic a l'Ajuntament

93.899.11.11



st.martisa@diba.cat

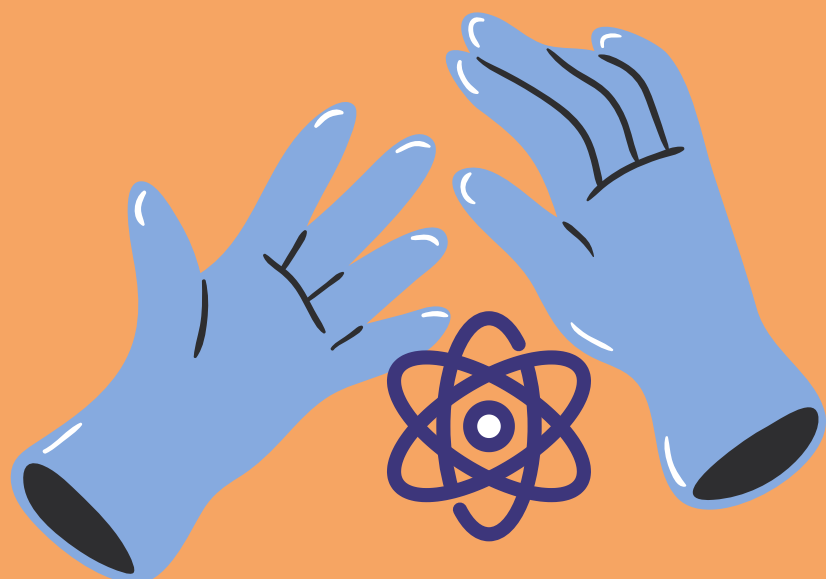
Recorda, queda't a casa!

Source: World Health Organization



Ajuntament
Sant Martí Sarroca

INFORMACIÓ D'INTERÈS

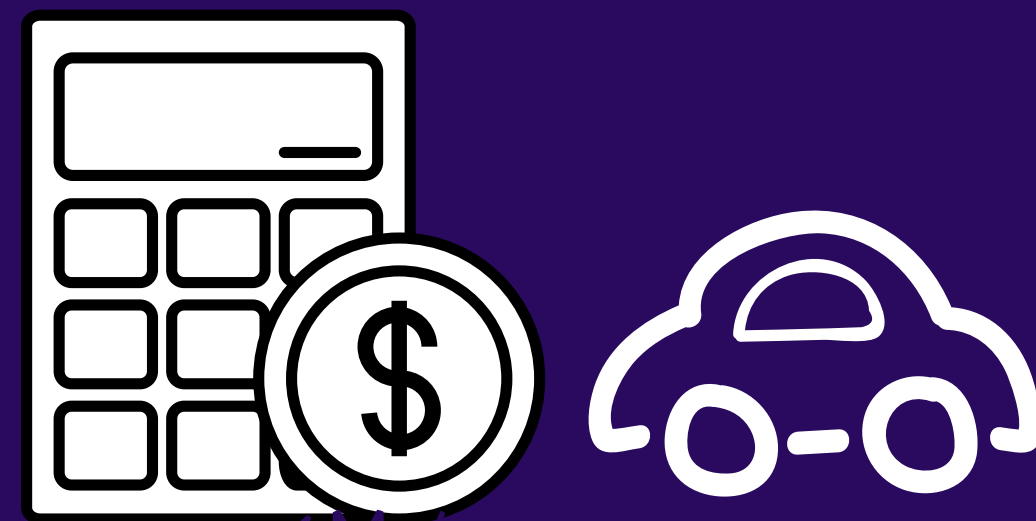


ESTIC EN UNA SITUACIÓ DE VULNERABILITAT, NO PUC SORTIR AL CARRER I NECESSITO AJUDA PER REALITZAR LA COMPRA, O ALTRES TASQUES, QUÈ PUC FER?

Podeu trucar al grup de joves que està realitzant tasques de voluntariat durant la crisi sanitària i t'ajudaran.

☎ 611.461.078

☎ 630.394.414



IMPOSTOS VEHICLES

He de pagar l'impost del meu vehicle, es mantenen les dates previstes?

No, el termini s'ha prorrogat.

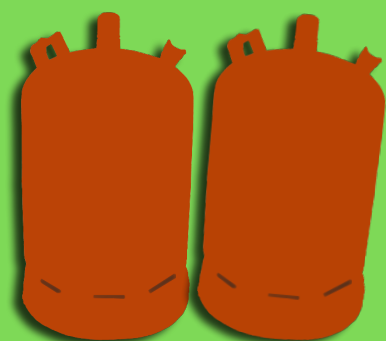
Si no teniu el rebut domiciliat, el podreu pagar fins el 2 de juny.

Si el teniu domiciliat, es cobrarà l'1 de juny



HORARI OFICINA DE CORREUS

De dilluns a divendres de 09:30h a 11:45h



SERVEI A DOMICILI AMPOLLES DE BUTÀ

El servei a domicili passa els dimarts al voltant de les 08h. També podreu trobar ampolles de butà a la benzinera



SOM UNA ENTITAT I VOLEM DEMANAR LA SUBVENCIÓ ABANS QUE FINALITZI EL TERMINI, COM HO HEM DE FER?

No us preocupeu, d'acord amb el Reial Decret 463/2020, de 14 de març, pel qual es declara l'estat d'alarma, els terminis de tramitació dels procediments administratius han estat suspesos fins a la pèrdua de vigència d'aquest decret. No obstant, si durant aquest període voleu trametre la vostra petició de subvenció, ho podeu fer telemàticament a través de la web municipal.

www.santmartisarroca.cat



Recordeu, per qualsevol dubte podeu trucar o enviar un correu electrònic a l'Ajuntament

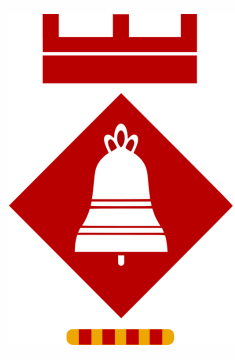
☎ 93.899.11.11



st.martisa@diba.cat

Recorda, queda't a casa!

Source: World Health Organization



Ajuntament
Sant Martí Sarroca

PREGUNTES I RESPOSTES RESTRICCIONS COVID-19



EM PUC MOURE DINS DEL MEU MUNICIPI?

La mobilitat es limita a determinades activitats:

adquisició d'aliments, productes farmacèutics de primera necessitat, entitats financeres i assegurances, desplaçament al lloc de treball, retorn a residència habitual, atenció i cura a menors d'edat, gent gran i altres persones especialment vulnerables. Sempre individualment excepte l'acompanyament a persones amb discapacitat o altra causa justificada.

PUC ENTRAR I SORTIR A LA RESTA DE MUNICIPIS?

Sí, per a les activitats previstes (compra d'aliments o de productes farmacèutics de primera necessitat, desplaçament al centre de treball, retorn a domicili, assistència sanitària o cura de persones amb necessitats). La Generalitat demana limitar al màxim aquesta mobilitat només excepcionalment i de forma justificada, la compra s'ha de fer al més a prop possible del domicili



COM JUSTIFICAR UNA CAUSA DE FORÇA MAJOR O SITUACIÓ DE NECESSITAT PER CIRCULAR A L'EXTERIOR?

Porteu a sobre els documents que certifiquin la situació de necessitat o causa de força major perquè la policia ho pugui comprovar. Són només situacions de molta alta excepcionalitat.



PUC SORTIR AL CARRER I COMPRAR?

Només per a les compres habituals i evitant aglomeracions. L'estada dins l'establiment ha de ser la mínima i imprescindible per fer la compra necessària. Mantingueu entre 1 i 2 metres de distància entre persones.

EM PUC DESPLAÇAR PER CANVIAR LA CUSTÒDIA DE MENORS A UNA ALTRA LOCALITAT, TANT SI ÉS A PROP COM LLUNY DEL MEU DOMICILI?

Està permès, però prima sempre l'interès superior dels fills i filles. Cal complir les resolucions judicials sobre guarda, custòdia, visites i comunicacions. Els progenitors han de fer un exercici responsable de la potestat parental i assolir els màxims acords possibles, tenint en compte la salut física i emocional dels seus fills i filles i el bé comú. Podeu demanar ajuda al Centre de Mediació de Dret Privat de Catalunya (centremediacio.dj@gencat.cat)



TINC UN PLA DE MEDICACIÓ I M'HA CADUCAT

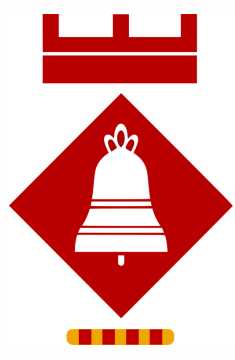
Si el medicament ja estava al pla de medicació, ves a la farmàcia i et donaran la medicació per a un mes. Si el medicament és nou o de control especial t'has de posar en contacte, telefònicament o a través de l'econsulta, amb el teu metge o metgessa i valorarà la sol·licitud i farà el pla de medicació per tal que el pogueu tenir disponible.



TINC UNA CITA MÈDICA O REHABILITACIÓ, HI PUC ANAR?

S'estan posposant totes les no urgents.

Recorda, queda't a casa!



QUÈ PASSA SI EM CADUCA EL DNI AQUESTS DIES?

S'ha establert la pròrroga d'1 any, fins al 13 de març de 2021

QUÈ PASSA SI EM CADUCA EL CARNET DE CONDUIR AQUESTS DIES?

S'ha establert la pròrroga de 60 dies



PUC CONTINUAR CONDUINT SI M'HA CADUCAT LA ITV?

Sí, sempre que la ITV hagi caducat durant la vigència de l'estat d'alarma



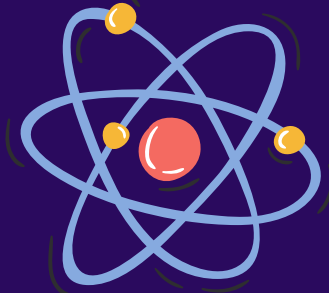
SOC PERSONA DEPENDENT. LA PERSONA QUE M'ASSISTEIX PODRÀ VENIR?

Sí, forma part dels serveis essencials que es permeten



PER QUÈ NO PUC ANAR A VEURE ELS AVIS I PASSAR LA TARDA AMB ELLS?

Són un col·lectiu molt vulnerable al virus. Cal evitar el contacte. Truca'ls sovint perquè se sentint acompanyats i comprova si tenen necessitats. Si cal, porta'ls el que necessitin (bàsic), però evitant el contacte i respectant la distància d'entre 1 i 2 metres



QUINS SÓN ELS GRUPS DE MÉS RISC?

Salut indica que els grups de més risc són les persones d'edat avançada i les persones amb malalties cròniques, com són les cardiovasculars, diabetis, cardíques o pulmonars, o amb problemes al sistema immunològic.



PUC SORTIR A LLENÇAR LES ESCOMBRARIES?

Sí



PUC TREURE A PASSEJAR LA MEVA MASCOTA?

De forma individual cada persona, sempre a prop del domicili i pel temps mínim imprescindible



PUC DESPLAÇAR-ME A L'HORT PARTICULAR ?

Si, es pot anar a l'hort si és fora del domicili habitual, sempre que es vagi de manera individual i es compleixi algun d'aquest requisits:

Sempre que sigui un hort del que es cullen productes necessaris per a l'autoabastament

Si és un hort en el que es tenen animals que s'han de cuidar

Si es tracta d'una activitat econòmica

Atesa la prohibició de desplaçar-se a segones residències, queden exclosos d'aquest criteri els horts que puguin haver en aquestes segones residències

Recorda, queda't a casa!